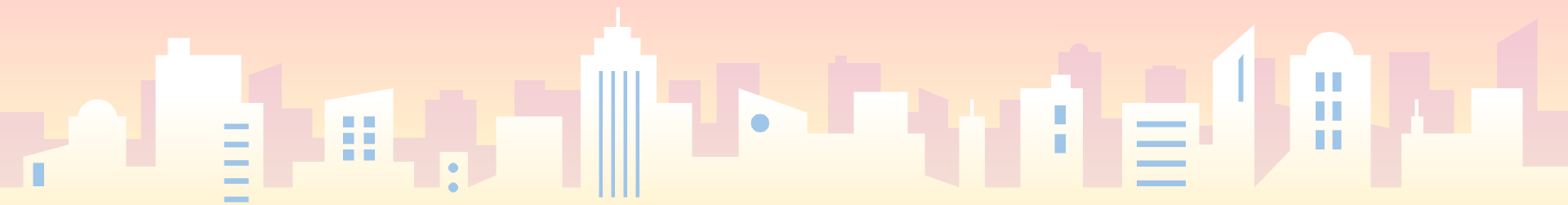




Vamos falar de eleições?

“... dessa forma poderemos por um pouco de luz nesse assunto tão importante!”

Silvia Maria Trivisan Picheth - Comunidade Nossa Senhora
Medianeira





11 Cida Borghetti (PP)

Coligação "Um governo firme construindo um Paraná cada vez mais forte"

Ecologia

- Priorizar a aquisição de produtos que utilizem parte de matéria-prima oriunda de reciclagem;
- Exigir dos fornecedores prática de logística reversa e economia circular, execução de obras com baixo impacto ambiental e com mecanismos de compensação quando impactos relevantes acontecerem;
- Revisar a legislação que regula o ICMS ecológico do Paraná,
- Aumentar a disponibilidade de recursos para pagamento de serviços ambientais a proprietários de áreas estratégicas que conservam as áreas verdes
- Ampliar o controle e melhorar a gestão das unidades estaduais de conservação
- Desenvolver programa de fomento e incentivo à implantação de sistemas de geração e distribuição de energia a partir de fontes renováveis
- Aumentar o combate às fontes de poluição dos ambientes aquáticos, aumentando o rigor na fiscalização

Família

- Ampliar e reforçar as ações do programa Família Paranaense, com foco na redução da pobreza e da vulnerabilidade social

Globalização/Pobreza

- Realizar um diagnóstico e mapeamento das regiões que concentram os maiores desequilíbrios.

Juventude



13 Dr. Rosinha (PT)

Pra fazer diferente, tem que ser diferente

Ecologia

- Desenvolvimento sustentável: promoção da qualidade de vida das pessoas nas dimensões social, econômica, ambiental e cultural de forma que o atendimento das necessidades da população atual não comprometa as populações futuras.
- Estruturação de um programa voltado para produção de alimentos saudáveis
- Estabelecer a obrigatoriedade de compra direta de produtos oriundos da agricultura familiar, nos Órgãos Governamentais como escolas estaduais, universidades, Polícia Militar, casa de detenção entre outros
- Promover diversificação da produção
- Promover o protagonismo dos agricultores familiares através da consolidação de uma agricultura diversificada e sustentável
- Proposta “Minha cidade de bicicleta” e bicicletário
- Ações integradas em bacias hidrográficas
- Planos de Resíduos Sólidos Municipais
- Conservação da Mata Atlântica
- Fundos Estaduais de Meio Ambiente e Fundo Estadual de Recursos Hídricos
- Programas de educação ambiental
- Diversificação da matriz energética: ampliação uso de energias renováveis

Família

- Ampliar a Educação em tempo integral para 50% das escolas, no mínimo, e 25% dos alunos da rede estadual de ensino, nos próximos dez anos
- Apoiar a implantação da Educação Infantil em todos os municípios do Estado do Paraná com a ampliação do número de vagas nos Centros Municipais de Educação Infantil
- Oferecer Rede de Proteção Integrada, por município, de atenção à saúde física e psicológica, assistência social e acompanhamento especial para alunos e familiares em situação de risco e vulnerabilidade
- Criação da Secretaria Estadual de Políticas para as Mulheres
- Ampliar o funcionamento das unidades móveis de atendimento a mulheres e crianças em situação ou risco de violência, dotadas de profissionais especializados em assistência psicossocial
- Mães Estudantes: Instituir através do Sistema de Educação de Jovens e Adultos da Secretaria Estadual de Educação, ações que possibilitem o acompanhamento e atendimento aos filhos das estudantes no período de aula das mães, principalmente mães adolescentes e jovens

Globalização/Pobreza

- O desenvolvimento social só se torna efetivo quando aliado ao desenvolvimento econômico e gera ativos políticos, culturais, ambientais e de proteção social
- Fomentar investimentos em modelos complementares de crédito, bancos e moedas sociais, para reduzir a dependência dos sistemas financeiros dominantes que excluem e/ou exploram as populações mais vulneráveis
- Defensoria Pública: Ampliação de sua estrutura física e do número de defensores públicos
- Direito a moradia e Prevenção da violência contra a população em situação de rua
- Criar uma Rede de apoio aos migrantes e refugiados
- Observatório Paranaense de Direitos Humanos
- Amplo programa de alfabetização voltado para a população do campo:
- Economia solidária
- Garantir a inclusão do SUAS - Sistema Único de Assistência Social - na agenda política do Estado do Paraná, ampliando a universalização
- Ampliação do uso do Cadastro Único como fonte de diagnóstico para a implementação de diferentes políticas sociais
- Nenhuma pessoa com FOME no Paraná: criação de estratégias que assegurem acesso à alimentação na quantidade e qualidade necessária à toda população
- Assentamentos da Reforma Agrária - Criação de Programa Habitacional Construção e Reformas de Casas

Juventude

- Reorganização da oferta de EJA (Ensino para Jovens Adultos) atendendo as necessidades dos sujeitos envolvidos no processo de ensino-aprendizagem
- Criação da Secretaria Estadual de Juventude
- Inclusão qualificada no mercado de trabalho
- Projeto Juventude Rural
- Projeto Juventude viva: ampliação dos direitos da juventude
- Campanhas de planejamento familiar
- Discussão sobre cotas raciais
- - Reconhecer e valorizar o protagonismo da juventude do campo e da floresta nos espaços de gestão, organização social e atividades produtivas de base agroecológica



15 João Arruda (MDB)

PARANÁ: EMPREGO, EDUCAÇÃO E COMBATE A CORRUPÇÃO

Ecologia

- Compromisso com a sustentabilidade: cita “rios, lagos, lagoas, fontes e nascentes poluídos ou mortos; esgotos ou águas não tratadas, com sub-habitações, casas sob palafitas ou favelas”

- Eixo de governo: “Cultivando águas do Paraná, energias renováveis e Agenda 2030”

- Eixo de governo: “Campo sustentável: alimento saudável para todos”

- Eixo de governo: “Cidades sustentáveis: presente e futuro garantidos”

Família

- Não cita.

Globalização/Pobreza

- É obrigação do Estado garantir, especialmente aos de menor renda, os serviços de saúde, educação, habitação e emprego

- Eixo de governo: “maior atenção social: inclusão e respeito ampliados”

Juventude

- Eixo de governo: “Valorização de políticas para jovens com futuro”



16 Prof. Ivan Bernardo (PSTU)

Chega de exploração, opressão e violência! Um chamado à rebelião

Ecologia

Família

Globalização/Pobreza

Juventude

- Nacionalização e estatização, sem indenização e sob controle dos trabalhadores, de todo o sistema financeiro
- Reestatização, sem indenização e sob controle dos trabalhadores, de todas as estatais privatizadas
- Combate ao racismo e ao mito da democracia racial: reparações históricas, inclusão da disciplina História da África e dos Afro-Brasileiros no currículo escolar
- Fim de toda legislação repressiva e de criminalização dos pobres, das lutas e dos movimentos sociais
- Fim da xenofobia: documentos para os trabalhadores imigrantes e direitos iguais aos dos trabalhadores brasileiros



17 Ogier Buchi (PSL)

Compromissos com o Paraná

Ecologia

- Conduzir o Estado para a inclusão social, o crescimento econômico e a sustentabilidade.
- Ampliar os investimentos nas empresas públicas com ênfase nas áreas de energias limpas e renováveis, bem como na área de transformação de resíduos sólidos nas cidades.

Família

Globalização/Pobreza

- Desenvolver e apoiar os Municípios nas políticas de melhoria de renda, buscando a redução das disparidades econômicas, e aumento considerável nos índices de IDH (Índice de Desenvolvimento Humano).

Juventude



18 Jorge Bernardi (Rede)

Por um Paraná Sustentável

Ecologia

- Os programas e metas governamentais, aqui apresentados, estão fundamentados nos 17 Objetivos de Desenvolvimento Sustentável, ODS, da Organização das Nações Unidas, ONU
- Programa de proteção do solo agrícola e urbano
- Financiar programas para os agricultores protegerem suas propriedades da degradação ambiental
- Programa de Proteção das bacias e hidrográficas e os mananciais de abastecimento de água
- Estimular e assistir tecnicamente os municípios a cumprirem a Política Nacional de Resíduos Sólidos com o fim dos lixões
- Implantação de ciclovias
- Programas de jardins e hortas urbanas individuais e comunitárias, em áreas degradadas e abandonadas
- Programa estadual de reflorestamento às margens dos cursos d'água
- Fortalecer e modernizar a Polícia Florestal
- Implantar política de transporte coletivo regional integrado
- Estimular a produtividade agropecuária sustentável
- Fortalecer as centrais de abastecimento priorizando a agricultura familiar e estimular o reaproveitamento

Família

- educação integral no ensino fundamental, disponibilizando-as em especial nos municípios com mais de 30 mil habitantes
- Implantar um programa especial de habitação em áreas rurais, aquelas destinadas às famílias de agricultores, incentivo a casas sustentáveis e autossustentáveis

Globalização/Pobreza

- Fazer esforços constantes para diminuir as desigualdades sociais, oferecendo as mesmas oportunidades a todos os paranaenses, superando e vencendo toda e qualquer forma de discriminação, de preconceitos étnicos, religiosos, políticos, econômicos, ideológicos, sexuais e outros
- Fortalecer a Defesa Civil no mapeamento de áreas de risco e na promoção de políticas públicas de proteção a população que reside em áreas vulneráveis
- Implementar um programa de aluguel social destinado às vítimas de catástrofes naturais
- Combater qualquer tipo de discriminação e ampliar ações públicas no sentido de promover a igualdade entre mulheres e homens, negros, indígenas, pessoas com deficiência, comunidade LGBT, moradores de rua, migrantes vítimas de perseguições, guerras e desastres naturais
- Fortalecer as ações da Defensoria Pública para que os cidadãos de baixa renda tenham orientação e acesso à justiça
- Priorizar, em parceria com os municípios, a urbanização de áreas ocupadas irregularmente (favelas), e estimular a relocação de famílias que se encontrem em áreas de risco de desmoronamento, alagamentos entre outras
- Assegurar tarifas sociais de energia e água potável as pessoas de menor renda
- Mudanças no modelo econômico para a construção de um projeto de desenvolvimento socialmente inclusivo e ambientalmente sustentável.

Juventude

- Priorizar o ensino médio, objetivando disponibilizar a universalização da formação técnico-profissional
- Apoiar e estimular a criação de grêmios e diretórios estudantis nas escolas e faculdades
- Fortalecer os Jogos Abertos Paranaenses e os Jogos Escolares do Paraná
- Fortalecer o Conselho Estadual da Juventude
- Implantar nas microrregiões ginásios esportivos e pistas de atletismo e piscinas públicas voltados para a formação de atletas olímpicos e paraolímpicos
- Tornar acessível e facilitar a confecção de documentos pessoais tais como RG, CPF, Carteira de Trabalho e Título de Eleitor
- Fortalecer ações destinadas a ressocialização aos jovens infratores
- Desenvolver programas destinados aos jovens em vulnerabilidade social (educação, esporte, lazer, formação e inserção profissional no mercado de trabalho)



29 Priscila Ebara (PCO)

Contra o golpe, em defesa da liberdade de Lula e de sua candidatura à presidência

Ecologia

- Não cita.

Família

- Não cita

Globalização/Pobreza

- Por um salário mínimo vital que corresponda às necessidades básicas de uma família trabalhadora, suficiente para alimentação, moradia, saúde, educação, higiene pessoal, transporte, lazer, vestuário etc., que hoje não poderia ser de menos de R\$ 4 mil

- Construção de moradias populares

- Reforma agrária

Juventude

- Cita juventude quando propõe a criação de polícias apenas municipais sem ingerência estatal, garantindo o fim da violência policial

- Contra redução da idade penal



50 Piva (PSOL)

Votar é só o começo

Ecologia

-Defende a realização de uma reforma agrária popular e agroecológica

-Diminuição do uso de agrotóxicos; a produção de alimentos para consumo interno e não para exportação; e a diminuição das desigualdades sociais

-Defendemos que as ações relativas ao meio-ambiente devem perpassar todas as ações do governo.

Família

Globalização/Pobreza

Juventude

-O governo estadual pode também ter um papel ativo no combate à submissão de trabalhadores a condições análogas ao trabalho escravo e terceirização das relações de trabalho

-Investir em capacitações específicas em saúde da população LGBT, da população negra, da mulher, segmentos que são largamente negligenciados

-deve haver uma política consequente para o tragicômico problema dos imóveis vazios, valendo-se de mecanismos tributários

-Precisamos resgatar esta história, respeitando os povos indígenas e garantindo seus direitos.



55 Ratinho Junior (PSD)

Paraná 2022

Ecologia

- Incentivar a modernização dos sistemas de abastecimento de água e tratamento de esgoto;
- Mapear e catalogar, numa plataforma digital, os ecossistemas regionais do Paraná registrando os ativos de cada mesorregião do Estado e suas características
- Priorizar ações de manejo do solo, proteção da água e da biodiversidade, das melhores práticas de sustentabilidade ambiental e na perpetuação da capacidade de produzir;
- Ampliar o número de propriedades com sistemas de produção orgânica e fortalecer os processos de certificação dos produtos orgânicos e agroecológicos;
- Desenvolver matriz energética ampliando a participação das várias fontes renováveis de Energia para assegurar fornecimento, com baixo impacto socioambiental,
- Atuar, junto aos Municípios, para a criação do IPTU Ecológico
- Reestruturar a metodologia e a estrutura de gestão do Programa Parque Escola nas Unidades de Conservação Estaduais
- Implantar a Política Nacional de Resíduos Sólidos no Paraná
- Acompanhar e atualizar o Plano Estadual de Recursos Hídricos

Família

- Criar mecanismos de acompanhamento pelos pais ou responsáveis, para conscientizá-los da importância dos mesmos na formação dos seus filhos.
- Aprimoramento da Rede Materno Infantil.
- Implantar a Rede de Atenção à Pessoa Idosa.
- Implantar o Programa de Apoio à Mulher vítima de violência ou vulnerabilidade social

Globalização/Pobreza

- Manter e melhorar os programas sociais: Luz Fraterna, Tarifa Social e Tarifa Rural/Irrigação Noturna;
- Desenvolver modelo unificado sob conceito da prevenção criminal e paz social;
- Desenvolver a política habitacional do Paraná, de modo a viabilizar moradias para a população de baixa renda no meio urbano e rural;
- Criar o Observatório para análises conjunturais dos diferentes segmentos sociais, fatos sociais, grupos de interação, entre outros fenômenos sociais,

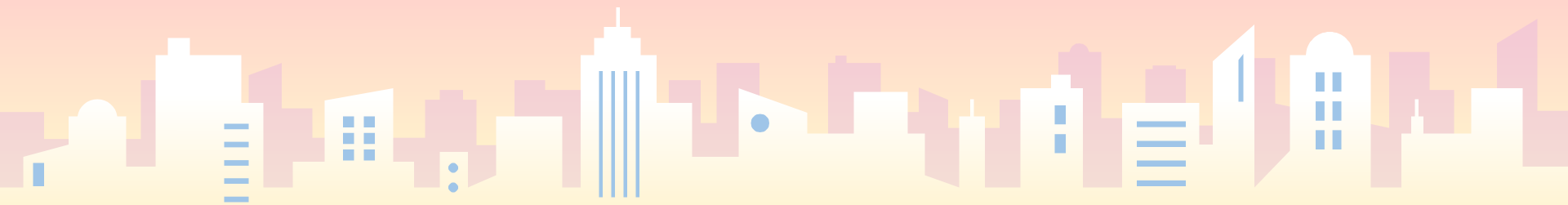
Juventude

- Desenvolver programas para jovens e adolescentes aprendizes, voltados à cidadania e civismo, com diversas áreas de atuação e capacitados pelas instituições de segurança pública



Mensagem final

Enquanto Secretariado da Justiça Socioambiental (SJSA) ficamos muito motivados em partilhar esse olhar sobre as candidaturas. Sonhamos a possibilidade de nossa incidência enquanto comunidade CVX.





Realização

Secretariado de Justiça Socioambiental da CVX Regional Sul

Contato: social.cvxsul@cvx.org.br

**Guilherme Briski
CVX Francisco**

**Roberto Barbosa
CVX Nossa Senhora Medianeira**

